

Fatores associados ao desempenho escolar.

Subsídios para a autoreflexão sobre práticas escolares



Centro de Políticas Públicas e Avaliação da Educação
Universidade Federal de Juiz de Fora



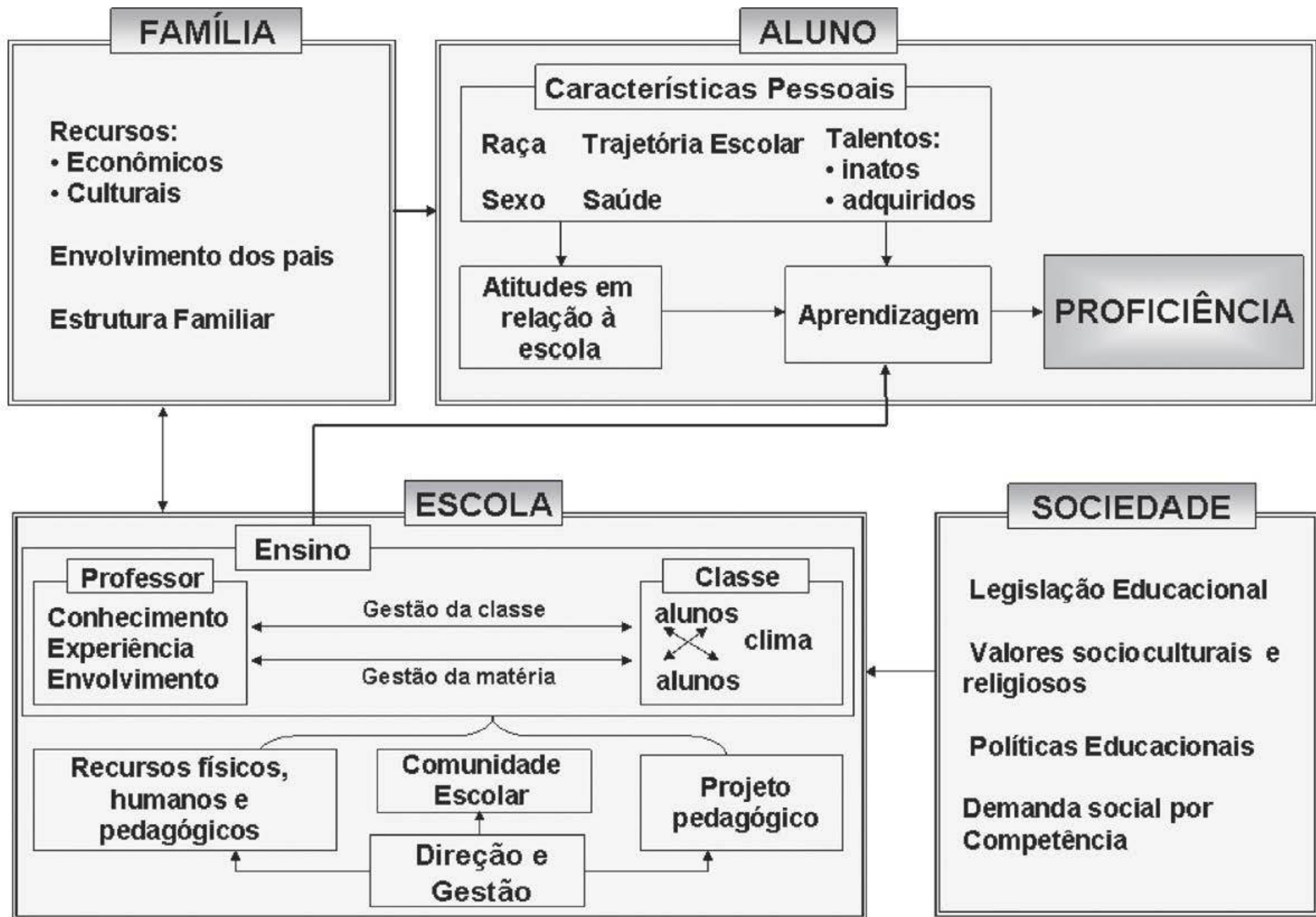
Ponderações sobre Análise de fatores associados

- A educação é um fenômeno muito complexo e requer diversos olhares diferentes.
- Diversos fatores, tanto externos quanto internos à escola, influenciam no desempenho dos alunos.
- Além de aferir o desempenho do alunado, a avaliação possibilita análises de fatores associados ao desempenho escolar. Estas análises são um importante subsídio para a formulação de políticas públicas e ações que tragam inovações para a rede a ajudem a melhorar a qualidade do ensino ofertado.
- Mas ao mesmo tempo, a compreensão destes resultados nem sempre é simples e uma apropriação indevida dos mesmos pode levar a conclusões equivocadas.

Ponderações sobre Análise de fatores associados

- Diferentes tipos de análises também terão diferentes utilidades para públicos específicos. Análises de causalidade, buscando fatores que influenciam o desempenho médio da população terão maior utilidade para quem está formulando macro políticas para a rede como um todo. Para professores em sala de aula, estas análises serão de menor utilidade.
- Por outro lado, a percepção de alunos sobre suas práticas ou percepção de colegas de profissão sobre problemas em comum podem ajudar o professor a rever suas práticas e refletir sobre como melhorar o seu trabalho.
- Logo, além de ser um fenômeno complexo de se analisar, a escolha pelo método e sua explanação ao leitor também não são tarefas simples.

Diagrama produzido pelo Prof. Chico Soares para ilustrar fatores associados ao desempenho.



Como são analisados os fatores associados?

- Em análises de fatores associados ao desempenho escolar, comumente, trabalha-se com duas categorias de fatores:
 - **Fatores extraescolares** – características sociodemográficas e socioeconômicas que, em geral, influenciam no destino educacional e ocupacional dos indivíduos.
 - **Fatores intraescolares** – aspectos e práticas escolares que influenciam o aprendizado e sucesso escolar dos alunos atendidos pela escola.
- Por que trabalhar com estas duas categorias?

O efeito da desigualdade e a reprodução da pobreza

“a reunião num mesmo lugar de uma população homogênea na despossessão tem também como efeito redobrar a despossessão, principalmente em matéria de cultura e de prática cultural: as pressões exercidas, em escala de classe ou do estabelecimento escolar ou em escala do conjunto habitacional pelos mais carentes ou os mais afastados das exigências constitutivas da existência “normal” produzem um efeito de atração, para baixo, portanto de nivelamento, e não deixam outra saída que a fuga (na maioria das vezes interdita pela falta de recursos) para outros lugares”

Bourdieu, Pierre. “Efeitos do Lugar” em “A Miséria do Mundo”

O que são estudos de eficácia escolar?

A relevância estatística das questões socioeconômicas para o desempenho escolar dá-se em razão da sua influência no desempenho dos alunos, fato apontado por diversos estudos e pesquisas desde o Relatório Coleman (EUA, 1966).

Pesquisas sobre eficácia escolar comparam e analisam como diferentes fatores internos à escola influenciam no desempenho dos seus alunos, sob o pressuposto de que a escola também é um fator preponderante para o rendimento dos alunos.

Estes estudos, portanto, identificam componentes de boas práticas e são uma ótima fonte de informações para gestores e professores que visam ao aprimoramento do desempenho de seus alunos.

Cabe ressaltar que, devido à natureza dessas pesquisas, é inevitável que muitas das suas descobertas, para os profissionais do meio, não sejam surpreendentes, mas podem ser bastante úteis por mostrar boas idéias relacionadas a resultados bem sucedidos.

Atividade: o que faz uma escola ser boa?



Em grupos, escreva um curta descrição do que vocês considerariam uma boa escola.

Depois, leia em voz alta para seus colegas. Que elementos nós podemos identificar que são comuns à 'boa escola?'

A importância dos estudos de eficácia escolar:

Para a gestão, o estudo dos fatores associados ao desempenho escolar proporciona uma linha de reflexão capaz de apontar soluções para o sistema de ensino e, em especial, para a escola que deseja fazer a diferença na vida de seus estudantes. Ou seja, os dados aqui apresentados são elementos básicos para subsidiar políticas de intervenção que visem a superar adversidades no contexto em que a escola está inserida.

Na dimensão pedagógica, é importante o estudo dos fatores associados ao desempenho escolar porque esses dados permitem um entendimento determinado acerca das medidas de desempenho alcançadas pelos estudantes nos testes de proficiência. Assim, tais informações permitem estabelecer um debate mais crítico sobre a ação pedagógica em sala de aula, para além dos elementos de origem dos estudantes, o que extrapola o conformismo do discurso determinista do fracasso escolar.

Fatores intraescolares historicamente associados a eficácia escolar:

Liderança escolar

A liderança escolar é um dos principais fatores associadas à escola eficaz. Por ela compreende-se uma liderança objetiva e firme por parte do diretor, mas com uma abordagem participativa, onde outras pessoas, como o vice-diretor, coordenação pedagógica, professores e a comunidade, estejam envolvidas nas tomadas de decisões. Além disso, outra característica de um líder escolar seria a liderança pedagógica

O professor e o ensino de qualidade

Quanto maior a relação entre um fator contextual e os alunos, como a relação com o professor e o nível socioeconômico do aluno, por exemplo, mais significativa será o impacto desse fator no desempenho do aluno.

Altas expectativas quanto ao rendimento e ao comportamento

Altas expectativas em relação aos alunos, além de sua expressão por meio de incentivos verbais pelos professores, também é um dos fatores de maior associação com a escola de qualidade. Da mesma forma, o diretor também deve ter altas expectativas em relação a sua equipe, esperando altos níveis de envolvimento com atividades de formação, atenção no monitoramento e acompanhamento dos alunos e a priorização do desempenho acadêmico por parte dos professores.

Cultura escolar positiva

Para a criação e perpetuação de uma cultura, é necessária a criação de uma comunidade de aprendizagem, de objetivos análogos, entre os membros da equipe da escola. Desta forma, é possível que membros ajam como amigos críticos, compartilhem de suas boas práticas e engajem num processo mútuo de educação/reeducação. Essa cooperação e boa comunicação entre os membros da equipe, além de objetivos comuns, são essenciais para uma cultura positiva.

Outros fatores intraescolares associados a eficácia escolar:

Fatores associados aos alunos

- Alto nível de envolvimento dos alunos em posições de autoridade (representantes de turma, por exemplo).
- Alto nível de envolvimento dos estudantes em grêmios, clubes, sociedades, etc.
- Muitos alunos em posições de responsabilidade (monitoria, ajudantes de organização escolar, etc.).
- Ênfase nas responsabilidades e nos direitos dos alunos.
- Monitoramento do progresso dos alunos.

Outros fatores intraescolares associados a eficácia escolar:

Fatores associados à direção da escola

- Flexibilidade no controle institucional de alunos pela direção da escola, com “tréguas” na imposição de regras que dizem respeito ao “modo de se vestir, de se comportar e à moral”.
- Ambiente escolar em boas condições de trabalho, manutenção e decoração dos prédios.
- Enfoque na aprendizagem acadêmica.

Outros fatores intraescolares associados a eficácia escolar:

Fatores associados à sala de aula

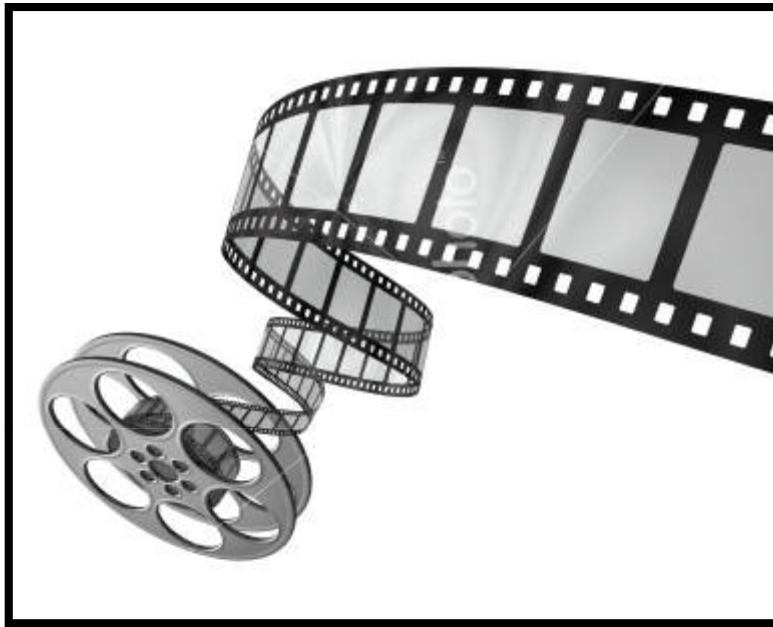
- Pressão acadêmica, envolvendo uso de dever de casa, estabelecimento de objetivos acadêmicos claros e de altas expectativas para os alunos.
- Gerenciamento eficaz de sala de aula, envolvendo a preparação de lições, disciplina discreta, a premiação de bom comportamento e minimização de interrupções.
- Regras claras e definidas para todos os segmentos da escola e valorização das atitudes positivas.
- Expectativas positivas em relação ao que os estudantes deveriam ser capazes de atingir.

Outros fatores intraescolares associados a eficácia escolar:

Fatores associados aos professores

- Bons modelos de comportamento estabelecidos pelos professores.
- Uma combinação de liderança estável e envolvimento dos professores.
- Formação efetiva do pessoal.

Vamos ver um filme:



Waiting for Superman

Diretor: Davis Guggenheim

Escritores: Davis Guggenheim, Billy Kimball

Análise 2012: Grupos de Referência para a gestão escolar

- Escolas agrupadas em função de características comuns;
- tentativa de estabelecer referências para a gestão escolar:
 - poderão auxiliar a atuação de gestores na promoção de ambientes favoráveis ao ensino e ao aprendizado dentro de suas respectivas instituições.

Análise 2012: Grupos de Referência para a gestão escolar

Fatores analisados para a identificação de Grupos de Referência para a Gestão

Fatores	Escala
Infraestrutura básica	0 - Escolas sem infraestrutura básica. 1 - Escolas com infraestrutura básica.
Práticas de ensino e clima escolar	Escala de 1 a 10
Grau de complexidade da escola	Escala de 1 a 10
Taxa de abandono dos estudantes	Percentual de 0% a 100%
Tamanho da escola	Valores absolutos de matrículas.
Índice socioeconômico dos estudantes	Escala de 1 a 10

A partir desses fatores, foram criados 4 grupos de referência, buscando a maior homogeneidade possível dentro dos grupos e heterogeneidade entre os grupos.

Grupo 1

Escolas de grande porte com elevado índice de abandono

Descrição básica do grupo:

- 89 escolas;
-

ERROR: syntaxerror
OFFENDING COMMAND: --nostringval--

STACK:

1007
10370
9